

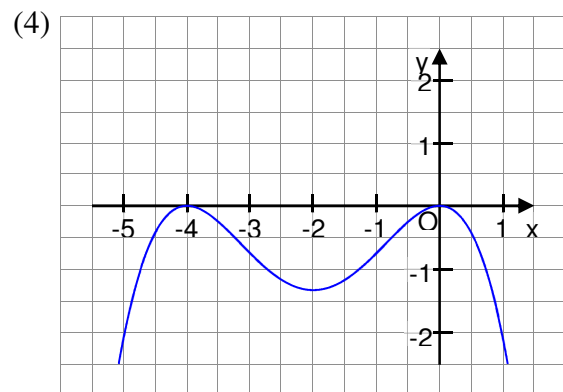
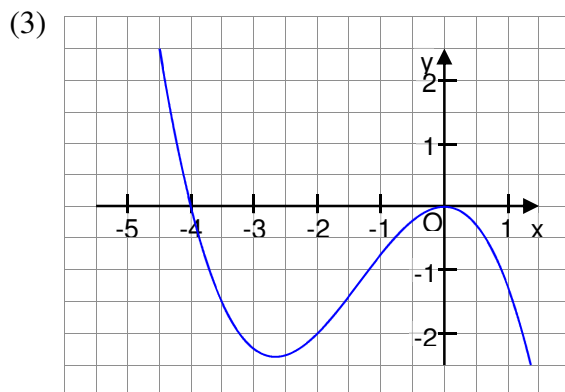
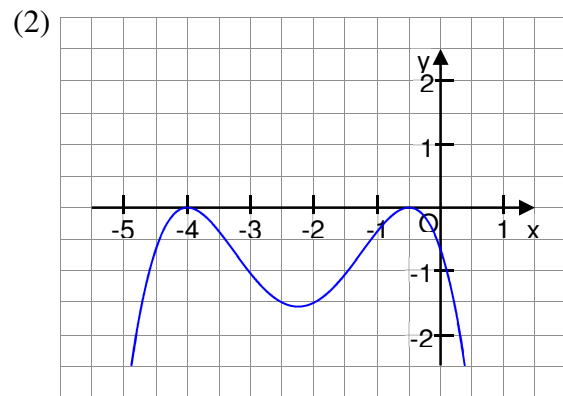
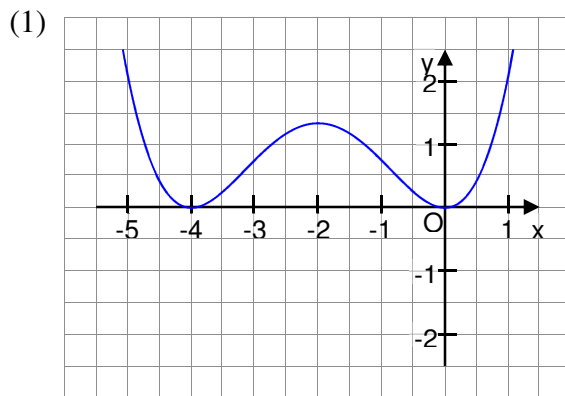
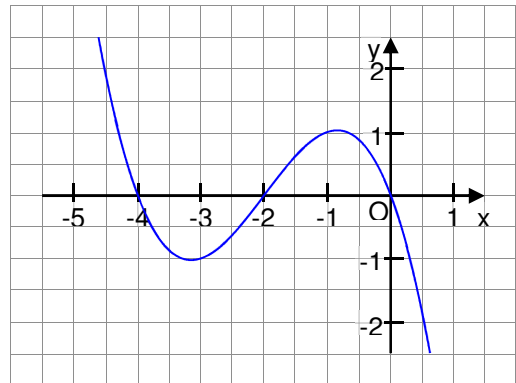
## Graphische Überlegungen zu Integral(funktion)en

1. Bestimme jeweils den Wert des Integrals und deute Dein Ergebnis geometrisch!

a)  $\int_{-1}^5 (3 + 2x - x^2) dx$

b)  $\int_4^0 (4,5x^{-2,5} + 2x^3) dx$

2. Gegeben ist der Graph der Funktion  $f$ . Begründe, welcher der unten abgebildeten Graphen die Integralfunktion  $I_{-4}(x) = \int_{-4}^x f(t) dt$  darstellt, aber auch welche nicht!



3. Gegeben sind folgende Graphen. Skizziere die jeweils angegebenen Integralfunktionen!

