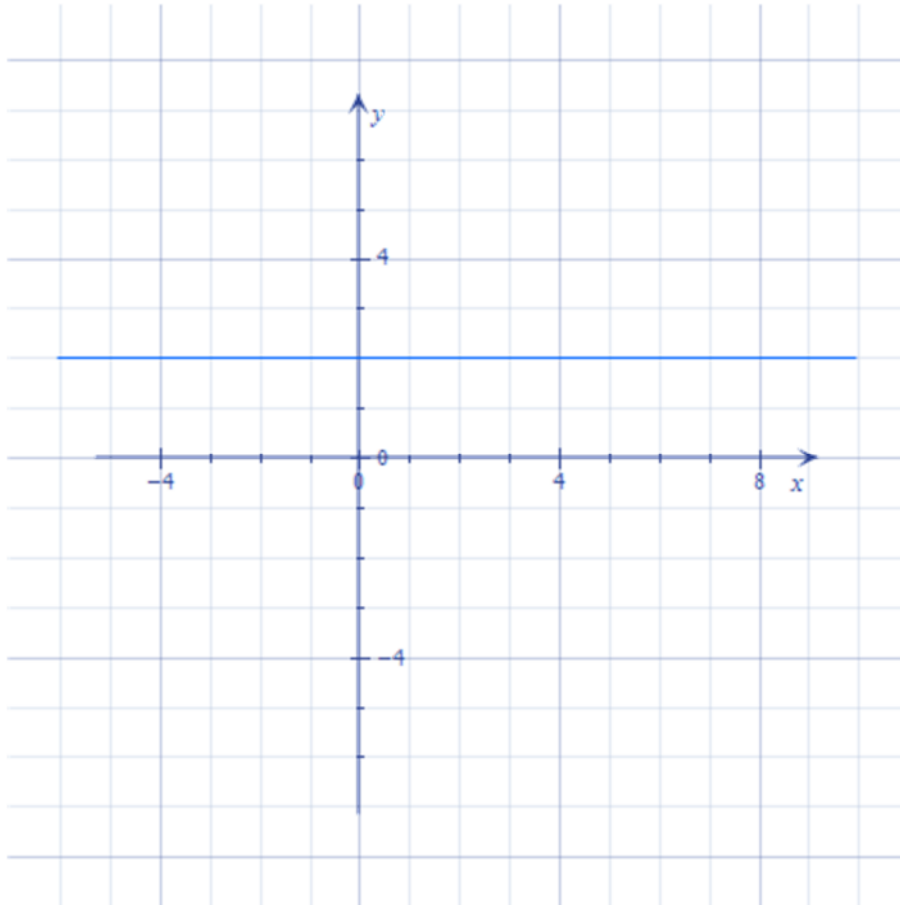


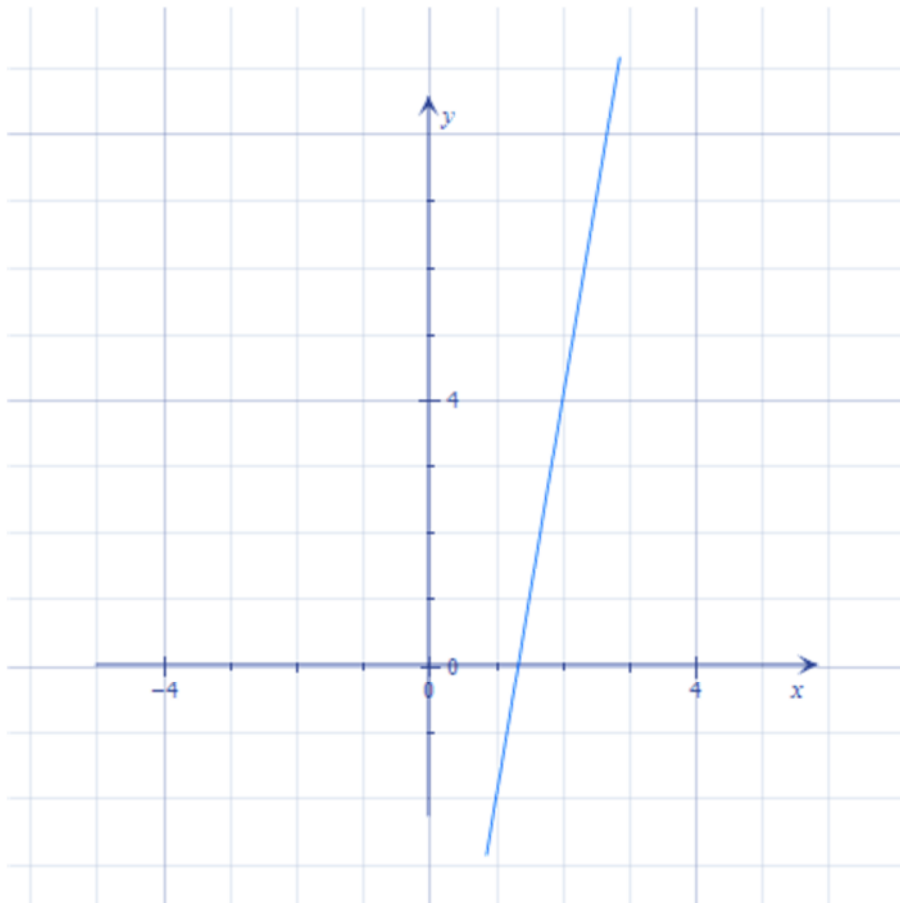
Skizziere den Graph einer möglichen Stammfunktion

Stell Dir vor, der vorliegende Funktionsgraph stellt den Steigungsverlauf einer Bergtour dar. Wenn der Graph größer Null ist, bedeutet das, dass Deine Bergtour bergauf verläuft. Hat die Funktion den Wert Null, dann bist Du auf einem ebenen Abschnitt, verläuft der Graph unter Null, bedeutet das für Deine Bergtour, dass Du bergab läufst. Ein paar zusätzliche geschätzte Werte vereinfachen das Zeichnen.

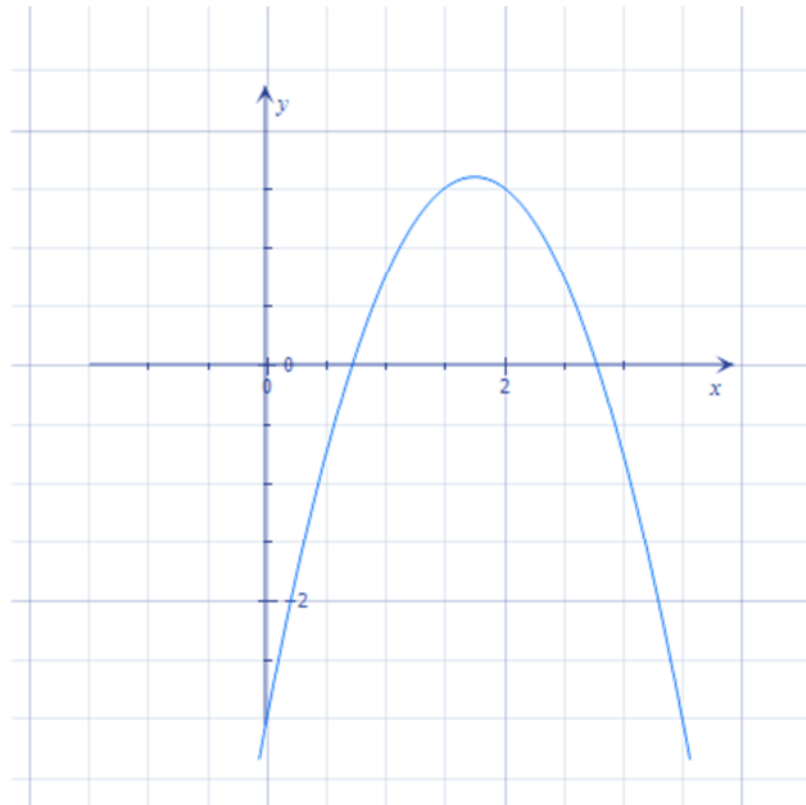
1.



2.



3.



4.

