

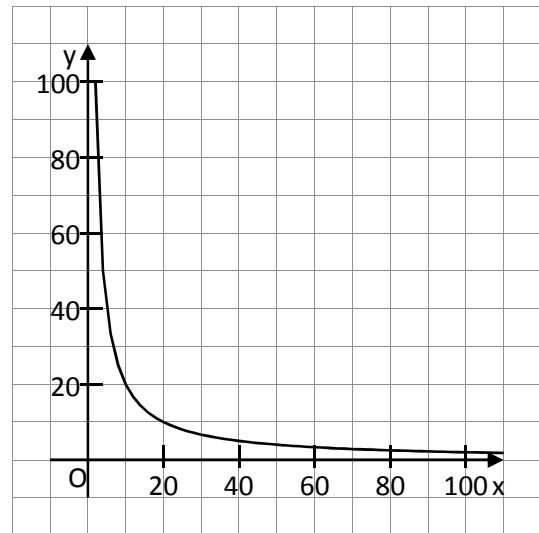
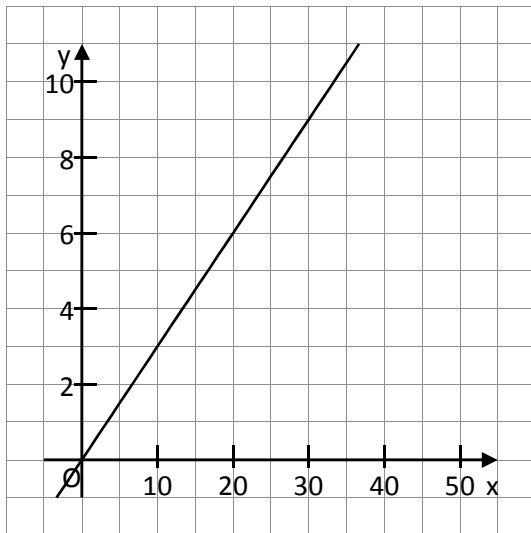
## Proportionalität (Zuordnungsvorschrift)

- 1 Überprüfe, um welche Proportionalität es sich handelt und gib die Zuordnungsvorschrift an  
a) b)

x	0,75	1,5	4	6
y	0,5	1	$\frac{8}{3}$	4

x	0,75	1	2	3,5
y	$\frac{40}{3}$	10	5	$\frac{20}{7}$

- 2 Gegeben sind Graphen von proportionalen Zuordnungen. Gib jeweils die Zuordnungsvorschrift an.



- 3 Eine rechteckige Küche mit den Maßen 3m auf 4m soll mit quadratischen Fliesen ausgelegt werden. Zur Auswahl stehen Fliesen mit den Seitenlängen 20cm, 10cm und 5cm.
- a) Welche Proportionalität liegt bei der Zuordnung *Flächeninhalt der Fliesen*  $\mapsto$  *Anzahl der Fliesen* vor? Erstelle die Zuordnungsvorschrift.
- b) Ist die Zuordnung *Seitenlänge der Fliesen*  $\mapsto$  *Anzahl der Fliesen* auch proportional? Überprüfe anhand einer Tabelle.